

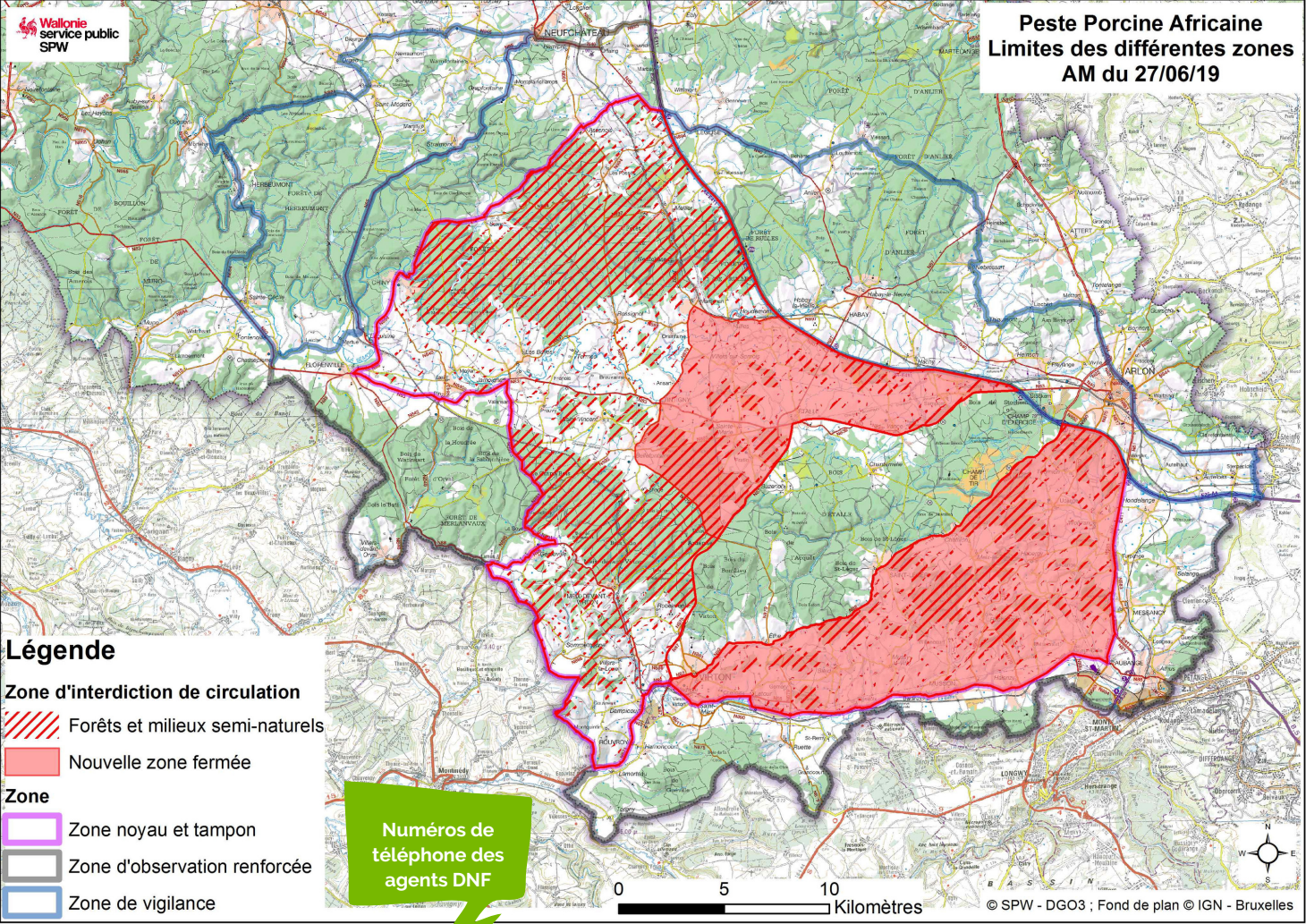
# LES ZONES OÙ TU NE PEUX PAS TE PROMENER EN FORÊT

Les zones peuvent changer, par ici pour la dernière version!



**RESPECTUEUX ET PRUDENT!  
MAIS SURTOUT:  
PROFITE BIEN DE TON CAMP!**

## MON CAMP DANS LE LUXEMBOURG BELGE



## LES PRÉCAUTIONS À PRENDRE PAR RAPPORT À LA PPA

Explications et conseils pour ton camp: un condensé proposé par Atouts Camps



<b>Arlon</b> André Culot 063 58 91 52	<b>Virton</b> David Storms 063 58 86 40	<b>Libin</b> Sami Ben Mena 061 65 00 90	<b>Nassogne</b> Stépane Abras 084 37 43 10
<b>Florenville</b> Nathalie Lemoine 061 32 52 80	<b>La Roche-en-Ardenne</b> Sandrine Lamotte 084 24 50 80	<b>Neufchâteau</b> Benjamin De Potter 061 23 10 30	<b>Vielsam</b> Jean-Claude Adam 080 28 22 80
<b>Habay-la-Neuve</b> Martin Cleda 063 60 80 30	<b>Marche-en-Famenne</b> Damien Rouvroy 084 22 03 46	<b>Saint-Hubert</b> Dominique Pauwels 061 61 21 20	<b>Bouillon</b> Pierre Gigounot 061 23 08 80

Liens utiles pour en savoir plus sur la maladie de la peste porcine:  
<https://www.wallonie.be/fr/peste-porcine-africaine>  
<http://www.afsca.be/ppa/>

**K PPA?**  
**LA PESTE PORCINE**  
**AFRICAINNE (PPA) EST**  
**UNE MALADIE MORTELLE**  
**POUR LES PORCS ET LES**  
**SANGLIERS. TOI? TU NE**  
**RISQUÉS PAS DE**  
**L'ATTRAPER, MAIS TU**  
**PEUX LA TRANSPORTER!**  
**UN PEU DE BOUE**  
**CONTAMINÉE AUX**  
**O CHAUSSURES SUFFIT!**

**POURQUOI?**

**ZONES EN FORÊT INTERDITES À LA**  
**CIRCULATION, OBLIGATIONS DANS LES**  
**ZONES AUTORISÉES, MESURES DE**  
**PRÉCAUTION: MAIS POURQUOI?**

**Propagation:** le bruit fait fuir et se disperser les  
sangliers

**Transmission:** le virus se cache dans la boue des  
bottes et peut être transporté en zone saine

**Pièges et chasse:** dans le but d'attraper les  
sangliers, mais ça peut être dangereux pour toi..

Interdiction de **circuler en**  
**forêt** dans la zone  
tampon

Interdiction d'**approcher**  
**un sanglier**, mort ou vif

Interdiction de **visiter** une  
ferme contenant des  
porcs dans les trois jours  
après avoir été en forêt

**Attention!**  
**sanctions et**  
**amendes en cas**  
**de non-respect!**  
Entre 200€ et  
2400€ pour les  
groupes!

**À FAIRE!**



**S'informer** sur les restrictions en vigueur et sur les  
alternatives possibles dans la zone où est situé ton camp

**Marcher** uniquement sur les chemins et les sentiers



**Tenir** les chiens en laisse

**Signaler** la présence d'un sanglier mort ou affaibli

**Transmettre** toute information utile à la commune et à  
l'agent DNF : barrière ouverte, clôture cassée,...

**Emballer** soigneusement tous les déchets dans des sacs  
fermés

S'assurer de bien **désinfecter** les chaussures et autres  
objets "boueux"

**S'éloigner** des zones concernées pour les activités hors  
campement

**PRUDENCE!**

**CHASSE ET UTILISATION**  
**DE PIÈGES EN COURS!**  
**SOYEZ PRUDENTS ET**  
**ATTENTIFS AUX**  
**INFORMATIONS DIFFUSÉES**  
**ET N'HÉSITÉS PAS À**  
**POSER DES QUESTIONS!**

**DES QUESTIONS?**

Tu peux contacter l'agent DNF et la  
commune qui pourront t'aider!

L'ASBL Atouts Camps et ta  
Fédération restent également  
disponibles!

ASBL Atouts Camps  
Place l'Illon 13  
5000 - Namur

081/65.83.09 0477/16.28.27  
N° entreprise 0811.887.426  
<https://atoutscamps.be>

ATOUTS  
CAMPS

**DÉSINFECTER,**  
**ET BIEN!**

Deux étapes:

- 1 Bien rincer à l'eau**
- 2 Désinfecter à l'eau de javel**

De l'**eau de javel** diluée à 10%  
dans l'eau (100ml pour 1L d'eau)  
mais attention aux vêtements et à  
l'environnement!

- utilise des gants
- attention aux éclaboussures!
- choisis un endroit adéquat: n'évacue pas d'eau de javel dans la nature!

**!?** Renseigne-toi auprès de  
l'agent DNF de la zone!



NUMÉRO  
GRATUIT  
1718!

+ D'INFOS?



Brochure proposée  
par la Wallonie